

Patrick Herrmann Tischmanufaktur

(sofort verfügbare Tisch- & Theken Unikate)

(2026)



www.mobilsaege-bw.de



Patrick Herrmann Tischmanufaktur

(sofort verfügbare Tisch- & Theken Unikate)

(2026)

Anmerkungen:

Die Oberfläche jeder Tischplatte wird vor Auslieferung nochmals aufbereitet.

Ein Untergestell ist individuell zu jeder Tischplatte möglich. Die auf den Fotos gezeigten Gestelle sind als Ausstellungsstücke verfügbar.

Besichtigung und Beratung in meinem Lager 70771 Leinfelden bei Stuttgart
(Bitte vorher immer Termin vereinbaren)

Preise inklusive Lieferung und Montage auf Anfrage

Für weitere Auskünfte, Fragen, Details etc. kontaktieren Sie mich einfach:

Patrick Herrmann – 0176- 640 187 41 – info@mobilsaege-bw.de

www.mobilsaege-bw.de



No.TP 1 Eiche Tischplatte Unikat aus einem Stück



Beschreibung: Eiche Tischplatte Unikat

Holzherkunft: Stuttgart-Dürrlwang 2013/2014

Maße: ca. 209 x 77-105 x 5 cm

Details: Eichenholz Tischplatte aus einem Stück mit Rinde, ideal z.B. als Esstisch für 4-6 Personen oder als Schreibtisch



Länge: 209 cm



No.TP 2 Tischplatte Unikat Eiche aus Eisenbahnschwellenholz



Beschreibung: Eichen Tischplatte klassisch verleimt mit 2 Gratleisten und Nussbaum-Randleisten, ideal als Esstisch für 4-6 Personen oder als Schreibtisch

Holzherkunft: Eichenholz aus Nürnberg ca. 2012, Nussbaum unbekannt

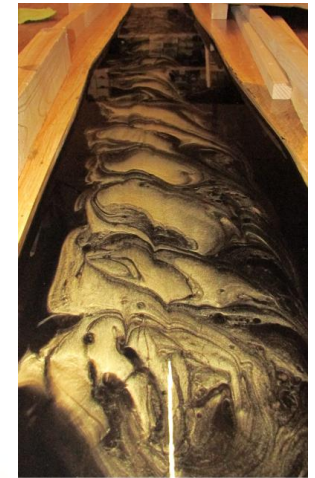
Maße: ca. 201 x 101 x 5 cm

Details: Aus vier breiten massiven Eichen-Bohlen aus Eisenbahnschwellen (gesund, nicht behandelt und nie im Einsatz gewesen) verleimt und mit 2 Eichenholz-Gratleisten gesichert, zusätzlich seitl. Leisten aus amerikanischem Nussbaum (3cm breit) angeleimt.



No.TP 23 Tischplatte „flaming star“

once in a
lifetime piece



Beschreibung: Tischplatte Eiche mit Epoxidharz - river table

Holzherkunft: Stuttgart-Dürrlwang 2013/2014

Maße: ca. 212 x 95 x 4,5cm Ø, ca. cm stark

Details: Eichenholz river table mit spektakulärer und einmaliger Epoxidharzfällung in schwarz und gold – ist derzeit ausgestellt im 4 Sterne+ V8-Hotel auf der Motorworld in Böblingen bei Stuttgart im Foyer.

Ideal als Esstisch für 4-6 Personen oder als Schreibtisch



No.TP 27 Tischplatte Eiche-Robinie



Beschreibung: TP27 – Tischplatte Unikat aus Eiche und Robinie

Holzherkunft: die Eiche stammt vom Forstamt Coburg, ca.2017/2018, Robinie unbekannt

Maße: ca.202 cm x 95 cm x 4 cm

Details: aus einer großen massiven Eichenbohle am Stück, unterseits zwei Gratleisten aus Eiche, seitlich Robinie Leisten angeleimt, geölt, ideal als Esstisch für 4-6 Personen oder als Schreibtisch

No.TP 46 Home Office Tischplatte Eiche



Beschreibung: home-office Tischplatte aus einer massiven Eichenbohle mit Baumkante und Stiftrinne

Holzherkunft: Stuttgart 2018/2019

Maße: ca. 137 x 45 x 2,8 cm

Details: gefertigt aus einem Stück massiver Eiche, mit Stifterinne und ausgearbeiteter Baumkante, ideal als single-Arbeitsplatz in einem kleineren Raum

No.TP 8 Couchtisch Unikat Eiche



Beschreibung: Baumscheiben Couchtisch Unikat aus Buche

Holzherkunft: Stuttgart – Plieningen, 2017

Maße: ca. 80 cm Ø, ca. 10 cm stark

Details: starke Buchenholzscheibe mit großem sehr schönem ausgefallenem Farbkern, geölt



No.TP 21 Couchtisch Unikat Eichenscheibe mit Harz



Beschreibung: TP21 Couchtischplatte Eiche mit Epoxidharzfällung

Holzherkunft: Steinenbronn bei Stuttgart, 07-2016

Maße: ca. 88 cm Ø, ca. 6,5cm stark

Details: herrliches Couchtisch Unikat aus einer großen Eichenholz Baumscheibe mit exklusiver Epoxidharzfällung in schwarz und gold, hairpin-Beine, OF-Bearbeitung mit Hartöl und Hartwachsöl.



No.TP 9 Nussbaum Couchtisch Unikat



Beschreibung: TP 9 Nussbaum Couchtischplatte

Holzherkunft: Horb am Neckar, 11-2017

Maße: 95 x 47 x 5cm

Details: sehr elegante wunderschöne massive Nussbaum Couchtischplatte geölt, seitlich wurde sehr subtil etwas der inneren Rinde als Designelement belassen



No.TP 11 Couchtisch Unikat Birnbaum mit Harz



Beschreibung: Birnbaum Designer-Couchtischplatte mit Epoxydharzfüllung

Holzherkunft: Stuttgart-Möhringen 2016

Maße: ca.120 x 40-53 x 6 cm

Details: massives Birnbaumholz mit Epoxidharzfüllung in schwarz/gold, geölt



No.TP 16 Couchtisch Robinie mit Epoxidharz



Beschreibung: Robinie (Scheinakazie) Couchtischplatte Unikat mit Epoxidharzfällung (river table)

Holzherkunft: Stuttgart-Möhringen 2016

Maße: ca.90x53x3,5 cm

Details: aus einem Stück massiven Robinienholz mit Epoxidharzfällung in schwarz mit goldenem Glitzer, geölt



No.TP 17 Couchtisch Unikat Roteiche mit Epoxidharz



*once in a
lifetime piece*

Beschreibung: Roteiche Designer-Couchtischplatte mit Epoxydharzfällung

Holzherkunft: Stuttgart-Möhringen 2016

Maße: ca.170 cm x 30-60 x 5 cm

Details: aus einem Stück Eichenholz einer im Jahre 1820 gepflanzten Roteiche mit Epoxidharzfällung, geölt

No.TP 25 Couchtisch Unikat „5 Herzen“ mit Epoxidharz



Beschreibung: TP 25 – Couchtisch Unikat „5 Herzen“ aus einer Pappel Baumscheibe

Holzherkunft: Rottenburg, Stadtmitte am Neckar 09-2020

Maße: ca. 150cm x 80 x 8 cm

Details: Pappelscheibe mit 5 Herzen aus einzigartigem Stammstück mit Epoxidharzfüllungen, geölt

No.TP 32 Couchtisch Unikat Buche Baumscheibe



Beschreibung: Couchtisch Buchenscheibe mit Epoxydharzfüllung - river table

Holzherkunft: Stuttgart Plieningen, 2017

Maße: ca. 80 cm Ø, ca. 6 cm stark

Details: aus einer großen Buchenscheibe mit sensationellem Farbkern mit Epoxydharzfüllung in schwarz/gold

No.TP 33 Esche Couchtisch Unikat



Beschreibung: Couchtisch Unikat Esche massiv

Holzherkunft: Stuttgart-Möhringen, 2018

Maße: ca.95 x 74-50, ca. 4,5 cm stark

Details: gefertigt aus einem einzigen Stück massiven Eschenholz aus der Gabelung gesägt (Zwieselstück) und mit Epoxidharz veredelt

No.TP 53 Couchtisch Unikat Olivenholz



once in a
lifetime piece



Beschreibung: Olivenholz Couchtisch massiv aus einem Stück mit exklusiver Epoxidharzfüllung

Holzherkunft: Griechenland/Tassos, 2019

Maße: ca. 125 x 90 ca. 4,5 cm stark

Details: aus einem einzigen riesigen Stück Olivenholz mit sensationeller Riss Optik, gefüllt mit Epoxidharz in Schwarz und Gold – ein echtes „once in a lifetime piece“ schöner als jeder Diamant

No.TP 54 Eiche Blatt-Couchtisch Unikat



Beschreibung: Eichen Couchtisch Unikat mit Eichenblatt aus Harz

Holzherkunft: Stuttgart, 2018/2019

Maße: ca.90 x 50 cm, ca. 4 cm stark

Details: aus einem Stück massiven Eichenholz gearbeitet, mit ausgefrästem Eichenblatt, original skaliert, gefüllt mit Epoxidharz in Schwarz und Gold

ohne Nummer – Zeder Scheiben Couchtisch



Beschreibung: Zeder Scheibe Couchtisch/Beistelltisch

Holzherkunft: Raum Stuttgart ca.2017

Maße: ca.62 cm Ø, ca. 4,5cm stark

Details: massive Zedernholzscheibe mit Epoxidharzfällung in schwarz

No.TP 31 Eichenscheibe Couchtisch Unikat



Beschreibung: Couchtisch Unikat Eichenholz Baumscheibe

Holzherkunft: Stuttgart – Stadtwald 2014

Maße: ca.75 cm Ø, ca.5 cm stark

Details: aus einer nahezu rissfreien großen wunderschönen Eichenholz Baumscheibe handgefertigt und geölt

No.TP 13 Beistelltisch Unikat Tulpenbaum



Beschreibung: Beistelltisch aus Tulpenmagnolie (absolute Rarität)

Holzherkunft: Raum Stuttgart 2017

Maße: ca.50 cm Ø, ca. 5,5cm stark

Details: ausgefallenes sehr seltenes Tulpenmagnolienholz, geölt



No.TP 34 Rosskastanie Baumscheibe-Beistelltisch Unikat



Beschreibung: Rosskastanie Scheibe (Rarität)

Holzherkunft: Wernau bei Stuttgart ca.2016/2017

Maße: ca.60-59 Ø x 4,5m stark

Details: wunderschöne Scheibe aus massiver Rosskastanie, mit Epoxidharz in Schwarz und Silber gefüllt



No.TP 36 Nussbaum Scheiben-Beistelltisch Unikat



Beschreibung: Beistelltisch Unikat Nussbaum Scheibe

Holzherkunft: Horb am Neckar 2017

Maße: ca.40-55 cm Ø x 5 cm stark

Details: Scheibe aus europäischem Nussbaum mit intakter Rinde (Seltenheit)

No.TP 43 Mammutbaum Beistelltisch



Beschreibung: Beistelltisch aus Mammutbaumholz

Holzherkunft: Ludwigsburg bei Stuttgart, 2022

Maße: ca.40-55 cm Ø x 5 cm stark

Details: Beistelltisch aus tiefdunkelrotem Mammutbaumholz



No.TP 14 Bar Theke Unikat Buche mit Epoxidharz

once in a
lifetime piece



Beschreibung: TP14 – Bartheke Unikat Buche river table (Epoxydharzfüllung)

Holzherkunft: Plieningen bei Stuttgart, ca.2017

Maße: ca. 250 x 60 x 4-3 cm stark

Details: aus einem großen Buchenast, mit Epoxidharz zu einem river table gefertigt



No.TP 62 Stehtisch Unikat Gurkenmagnolie mit Epoxidharz



once in a
lifetime piece

Beschreibung: eleganter und ausgefallener Stehtisch aus Gurkenmagnolie (Rarität)

Holzherkunft: Stuttgart-Plieningen, ca.2019

Maße: ca. 200 x 40 x 4 cm stark

Details: Der Baum stammt aus einem Universitätsgarten bei Stuttgart. Die Risse sind mit Epoxidharz in Schwarz gefüllt, was dieses Stück noch edler erscheinen läßt.

No.BT2 Bar Theke Eiche ¼ Stamm mit Epoxidharz



Beschreibung: BT2-Bartheke aus Eichenholz Stammhälfte

Holzherkunft: Raum Stuttgart 2017

Maße: 221 x 40-50 x 13,5 cm (L/B/H)

Details: Unikat Bar Theke aus einer Eichenholz Stammhälfte, Beine aus Eiche mit Epoxydharzfüllung, individuelles Stahlgestell schwarz pulverlackbeschichtet, geölt und mit Hartwachs poliert.



No.WA1 Skulptur Unikat „Engelsflügel/angel wings“

Beschreibung: absolut einmalige Skulptur aus uraltem japanischen Schnurbaum (Rarität)
Holzherkunft: Stuttgart-Plieningen, 03-2019
Maße: ca. 180 x 65-110 x 10-15 cm
Details: dieses Stück wurde von mir aus diesem uralten einzigartigen Stamm vor Ort aus dem Stamm gesägt, weich ausgeformt und gebürstet. Der Sockel besteht aus einer ca.100 cm starken Eichenscheibe mit Epoxidharz veredelt



*once in a
lifetime piece*

ca.180 cm

No.2 Bank Unikat aus Eichenbalken



Beschreibung: Bank aus einem massivem Eichenbalken

Holzherkunft: Nürnberg, ca. 2012

Maße: ca. 200 x 22 x 15 cm, ca.37 cm hoch

Details: hergestellt aus gesunden nie im Einsatz gewesenen Eisenbahnschwellen Holz aus dem Kanal-Hafen Gebiet von Nürnberg, unbehandelt, kann natürlich noch geölt werden

Patrick Herrmann Tischmanufaktur

(halbfertige Tisch- & Theken Unikate)

(2026)



www.mobilsaege-bw.de



No.TP 6 Eichen Tischplatte Unikat aus zwei Stücken

halbfertiges Tisch Unikat
Restfertigungsdauer: ca.3-5 Wochen

Beschreibung: TP6-Esstischplatte Eiche massiv aus zwei großen Stücken klassisch verleimt

Holzherkunft: Nürnberg – ca.2015

Maße: ca. 222 x 107 x 5 cm

Details: massive Eichentischplatte aus zwei großen Bohlen verleimt, ideal als Esstisch für 6-8 Personen



No.TP 70: Tischplatte Eiche aus Eisenbahnschwellenholz



halbfertiges Tisch
Unikat
Restfertigungs-
Dauer:
ca.3-5 Wochen

Beschreibung: Tischplatte Unikat aus gesunden Eisenbahnschwellen

Holzherkunft: Nürnberg 2014/2015

Maße: 250 x 97 x 4-4,5 cm

Details: einmalige sehr charakterstarke Eichenholz Tischplatte aus fünf Bohlen gesunden - nie im Einsatz gewesen – Eisenbahnschwellen klassisch verleimt. Ideal als Esstisch für 6-8 Personen

No.TP 38 Tischplatte Unikat „two sides“



halbfertiges
Tisch Unikat
Restfertigungs-
Dauer:
ca.8-12 Wochen
(zwischen Mai
und Oktober)



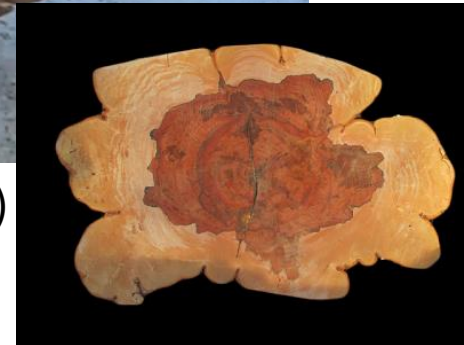
Beschreibung: Tischplatte aus einer riesigen Eichenscheibe.

Holzherkunft: Ottersen bei Bremen 2018

Maße: ca.160 x 130 x 7 cm

Details: Tisch Unikat aus einer riesigen Eichenholz Baumscheibe, in Epoxidharz in Schwarz und Gold ausgegossen, ideal als Esstisch für 4-8 Personen, Konferenztisch oder Ausstellungstisch

No.TP 39 Tischplatte Unikat „golden cloud“



Beschreibung: Tischplatte aus einer gigantischen Buchenscheibe (absolute Rarität)

Holzherkunft: Stuttgart-Plieningen 2017

Maße: ca.220 x 130 x 7 cm

Details: eine fast unglaubliche Tischplatte aus einer einzigen wahrhaft gigantischen Buchen Baumscheibe, ausgegossen mit Epoxidharz in Schwarz und Gold zu einem echten Kunstwerk
Halbfertiges Unikat – Restfertigungsdauer ca.3-6 Monate (zwischen Mai und Oktober)



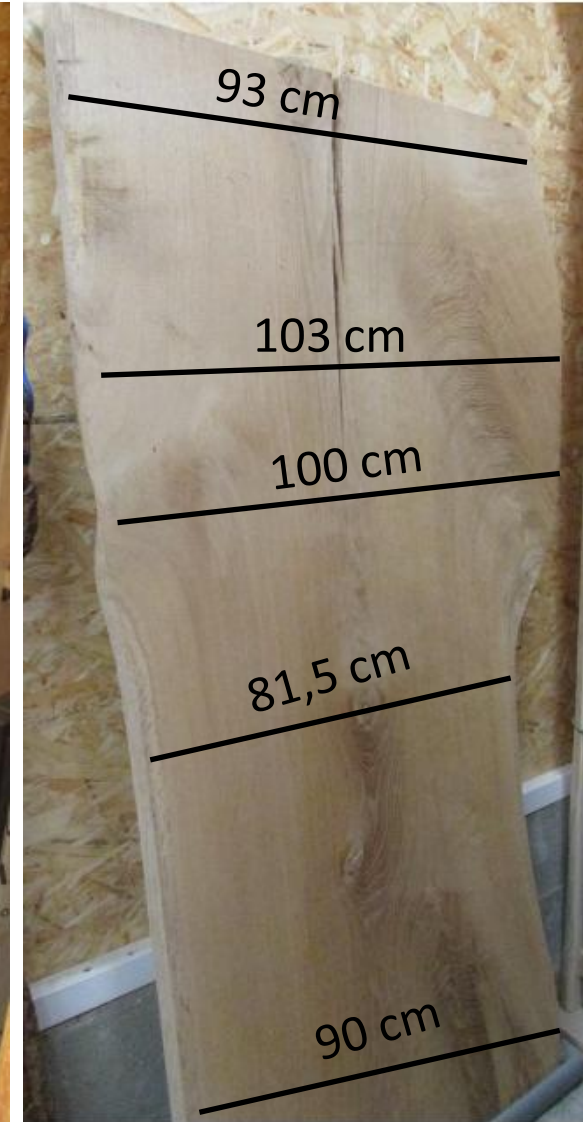
No.TP 15 Eichen Tischplatte aus einem Stück mit Baumkante

halbfertiges Tisch Unikat
Restfertigungs-Dauer:
ca.3-5 Wochen

Beschreibung: TP15-Eichen Tischplatte
Holzherkunft: S-Dürtlewang Staatswald
ca.2014/2015

Maße: ca. 210 x max.103 x 5 cm

Details: ausgefallenes Unikat aus einem
Stück massiver Eiche mit Baumkante



No.TP 37 Tischplatte Unikat Eiche



halbfertiges Tisch Unikat
Restfertigungs-Dauer:
ca.3-5 Wochen

Beschreibung: Tischplatte aus einer großen Eichenbohle und zwei angeleimten breiten Eichenholz Leisten

Holzherkunft: Stuttgart 2014

Maße: 210 x 100 x 4 cm

Details: vorgefertigte Tischplatte aus einer großen Eichenbohle und links und rechts angeleimter Verbreiterung aus Kerneiche. Die Risse/Äste sind mit Epoxidharz gefüllt. Sie befindet sich derzeit im Arbeitsstatus und kann fertig gestellt werden.





No.TP 40 Eichenscheibe Couchtisch Unikat mit Harz

halbfertiges Tisch Unikat
Restfertigungs-Dauer:
ca.3-4 Wochen



Beschreibung: dicke Eichenscheibe mit Harzfüllung

Holzherkunft: Stuttgart ca.2017/2018

Maße: ca.100 cm \emptyset x 10 cm

Details: diese starke Scheibe wurde in der Mitte mit Harz in Schwarz und Gold zusammengefügt

Patrick Herrmann Tischmanufaktur

(extravagante Rohlinge für Tisch- & Theken Unikate)
(2026)



www.mobilsaege-bw.de

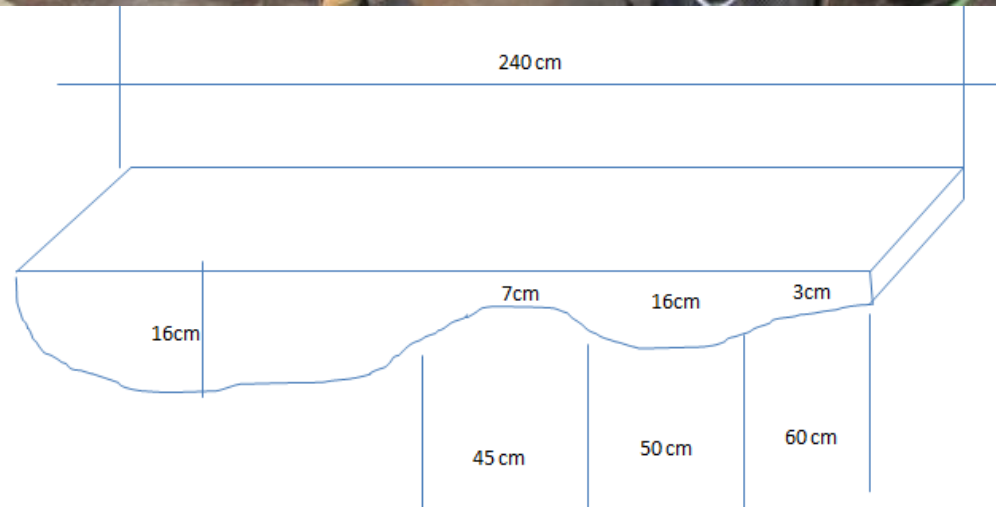


No.BT 1 Bar Theke Unikat aus Eichenholz Halbstamm



Rohling

Fertigungs-Dauer:
ca.6-8 Wochen



*once in a
lifetime piece*

Beschreibung: Bar Theke aus Eiche mit großem Astloch

Holzherkunft: Raum Stuttgart 2017

Maße: ca. 240x 40 x 16-3 cm (L/B/H)

Details: aus einem großen Eichenstammabschnitt, extrem charakteristisch geformte Bar Theke



No.TP 45 Tisch Unikat Nussbaumwurzel



Beschreibung: eine große Wurzel aus Nussbaumholz, auf beiden Seiten plan gesägt

Holzherkunft: Ungarn, 2021

Maße: ca.125-140 cm Ø x 60 cm hoch/stark

Details: diese einmalige Nussbaumwurzel eignet sich perfekt für einen massiven Wurzelcouchtisch in Verbindung mit einer Glasplatte und evtl. einem edlen Sockel aus z.B. Stahl oder auch Marmor, aktueller Lagerstandort in der Nähe von München

Rohling - Fertigungsdauer: ca.6-9 Monate

No.BT 3 Baumstamm Bartheke Unikat



Rohling

Fertigungs-Dauer:
ca.9-12 Monate

Beschreibung: Bar Theke aus einer Stammhälfte einer Esskastanie

Holzherkunft: Ungarn, 2021

Maße: ca.350 cm x 100 x 90 cm hoch

Details: diese einmalige wie eine spanische Galeone geformte Stammhälfte einer uralten riesigen Esskastanie kombiniert mit z.B. einem edlen Sockel aus Stahl oder Marmor ergibt eine spektakuläre Bartheke, ideal auch für Messeauftritte, aktueller Lagerstandort in der Nähe von München



No.TP 51 Konferenztisch Unikat Buchen Baumscheibe



Rohling

Fertigungs-Dauer:
ca.12 Monate

Beschreibung: unfassbare gigantische Rotbuchen Baumscheiben Tischplatte – das Unikat aller Unikate

Holzherkunft: Stuttgart-Plieningen 2017

Maße: ca.280 x 160 x 15 cm

Details: aus einer einzigen – nicht in Worten beschreibbarer - Baumscheibe aus einer uralten Rotbuche aus einem Universitätsgarten nahe Stuttgart, von der Firma Stihl gefällt und von uns im Jahr 2017 vor Ort aufgesägt. Ideal in Kombination mit Epoxidharz als Besprechungstisch für den Vorstand einer großen Firma oder als extremen Esstisch auf einer Luxusyacht oder.....die Fertigungsdauer beträgt ca. 1 Jahr.

No.Bank 3 Bankgarnitur aus Maserpappel



once in a
lifetime piece



Beschreibung: Bankgarnitur aus Maserpappel

Holzherkunft: Ungarn ca. 2018 gebaut, 2022 überarbeitet

Maße: ca.263 cm lang, Tischplatte 1 Stk. ca.88cm breit, Bänke ca.50cm breit

Details: Verbindungsteile aus Stahl schwarz pulverlackbeschichtet individuell angefertigte, muss überarbeitet werden, Fertigungsdauer ca. 6-10 Wochen